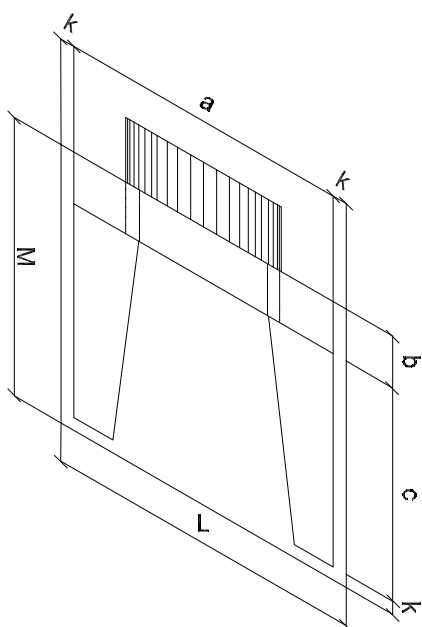
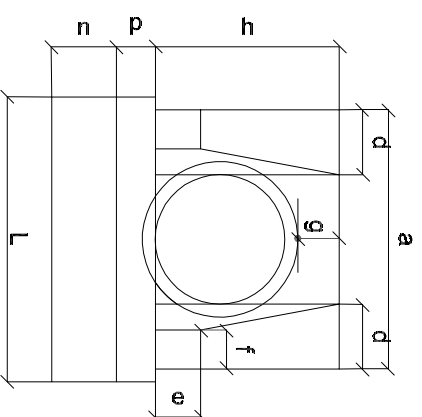
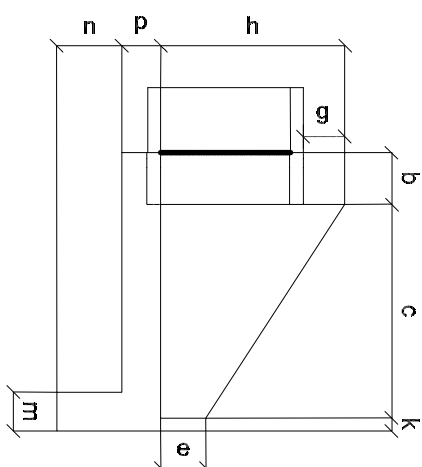
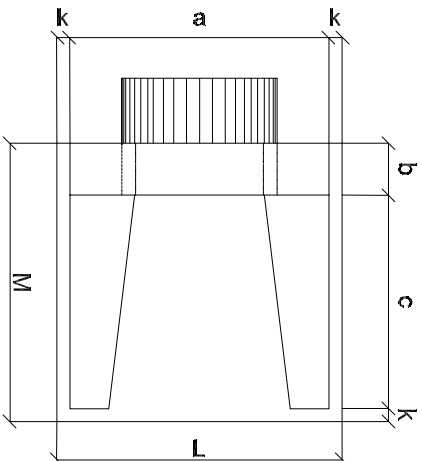


BUEIRO SIMPLES TUBULAR DE CONCRETO -BOCAS NORMAIS E ESCONSAS (II)

PLANTA NORMAL	VISTA LATERAL	VISTA FRONTAL	PLANTA ESCONSO
---------------	---------------	---------------	----------------



DIMENSÕES E CONSUMOS MÉDIOS PARA UMA UNIDADE


Esc.	BUEIRO SIMPLES TUBULAR $\Phi = 40$																				
	a	b	c	d	e	f	g	h	k	m	n	p	L	M	formas m ²	con ceto m ³	cimento saco 50/kg	areia m ³	brita 1 brita 2 m ³	água m ³	madeira m ³
0°	80			20									90		2.29	0.423	2.072	0.288	0.313	0.068	0.057
5°	80			20									90		2.30	0.423	2.072	0.288	0.313	0.068	0.057
10°	81			20									91		2.31	0.423	2.073	0.288	0.313	0.068	0.058
15°	83			21									93		2.33	0.423	2.074	0.288	0.313	0.068	0.058
20°	85			21									96		2.36	0.424	2.076	0.288	0.314	0.068	0.059
25°	88			22									99		2.41	0.424	2.078	0.288	0.314	0.068	0.060
30°	92	20	90		15	10	20	66	5	20	20	20		115	2.47	0.425	2.081	0.289	0.314	0.068	0.062
35°	98			23									104		2.56	0.425	2.084	0.289	0.315	0.068	0.064
40°	104			26									110		2.67	0.426	2.086	0.290	0.315	0.068	0.067
45°	113			28									117		2.84	0.427	2.092	0.290	0.316	0.068	0.071
													127								

BUEIRO SIMPLES TUBULAR $\Phi = 100$														
Esc.	a	b	c	d	e	f	g	h	k	m	n	p	L	M
0°	170			35									190	
5°	171			35									191	
10°	173			36									193	
15°	176			36									197	
20°	181			37									202	
25°	188	30	165	39	50	20	30	142	10	27	37	27	210	205
30°	196			40									219	
35°	208			43									232	
40°	222			46									248	
45°	240			49									269	
				formas	con	cimento	areia	brita 1	água	madeira				
				m2	crebo	saco	m3	brita 2	m3	m3				
				9,68	2,514	12,318	1,709	1,860	0,402	0,242				
				9,69	2,514	12,320	1,710	1,861	0,402	0,242				
				9,75	2,515	12,325	1,710	1,861	0,402	0,244				
				9,85	2,517	12,334	1,712	1,863	0,403	0,246				
				9,99	2,520	12,346	1,713	1,865	0,403	0,250				
				10,19	2,523	12,362	1,716	1,867	0,404	0,255				
				10,47	2,527	12,381	1,718	1,870	0,404	0,262				
				10,84	2,531	12,403	1,721	1,873	0,405	0,271				
				10,36	2,536	12,427	1,725	1,877	0,406	0,284				
				12,07	2,542	12,455	1,728	1,881	0,407	0,302				

Esc.	BUERO SIMPLES TUBULAR $\Phi = 60$													formas m ²	con c/ro m ³	cimento saco 50kg	areia m ³	brita 1 brita 2 m ³	água m ³	madeira m ³											
	a	b	c	d	e	f	g	h	k	m	n	p	L								M										
0°	110	20	125	25	25	10	30	88	10	23	33	23	130	155	4,17	0,932	4,567	0,634	0,690	0,149	0,104										
5°	110			25									130		4,18	0,932	4,568	0,634	0,690	0,149	0,104										
10°	112			25									132		4,20	0,933	4,570	0,634	0,690	0,149	0,105										
15°	114			26									135		4,24	0,933	4,573	0,635	0,691	0,149	0,106										
20°	117			27									138		4,30	0,934	4,577	0,635	0,691	0,149	0,107										
25°	121	20	125	28	25	10	30	88	10	23	33	23	143	155	4,38	0,935	4,583	0,636	0,692	0,150	0,110										
30°	127			29									150		4,49	0,937	4,588	0,637	0,693	0,150	0,112										
35°	134			20									125		25	10	30	88	10	23	33	23	159	4,65	0,938	4,597	0,638	0,694	0,150	0,116	
40°	144																						31	170	4,85	0,940	4,605	0,639	0,695	0,150	0,121
45°	156																						33	184	5,14	0,942	4,615	0,640	0,697	0,151	0,129

Esc.	BUERO SIMPLES TUBULAR $\Phi = 120$																					
	a	b	c	d	e	f	g	h	k	m	n	p	L	M	formas m ²	con creto m ³	cimento saco 50kg	areia m ³	brisa 1 brisa 2 m ³	água m ³	madeira m ³	
0°	200	40	180	40									220		12,61	3,638	17,825	2,474	2,692	0,582	0,315	
5°	201			40										221		12,64	3,639	17,830	2,474	2,693	0,582	0,316
10°	203			41										223		12,71	3,646	17,844	2,476	2,695	0,583	0,318
15°	207			41										228		12,84	3,646	17,866	2,479	2,698	0,583	0,321
20°	213			43										234		13,03	3,653	17,898	2,484	2,703	0,584	0,326
25°	221	40	180	44	60								243		13,30	3,661	17,937	2,489	2,709	0,586	0,332	
30°	231			44	25								254		13,67	3,671	17,986	2,496	2,716	0,587	0,342	
35°	244			49	30								269		14,16	3,682	18,042	2,504	2,725	0,589	0,354	
40°	261			52	163								287		14,85	3,695	18,105	2,513	2,734	0,591	0,371	
45°	283			57	10								311		15,79	3,709	18,176	2,522	2,745	0,593	0,395	

Esc.	BUEIRO SIMPLES TUBULAR $\Phi = 80$														formas m ²	con creio m ³	cimento saco 50kg	areia m ³	brita 1 brita 2	água m ³	madeira m ³	
	a	b	c	d	e	f	g	h	k	m	n	p	L	M								
0°	140			30									160		6,83	1,619	7,932	1,101	1,198	0,259	0,171	
5°	141			30										161		6,85	1,619	7,934	1,101	1,198	0,259	0,171
10°	142			30										162		6,88	1,620	7,937	1,101	1,199	0,259	0,172
15°	145			31										166		6,95	1,621	7,942	1,102	1,199	0,259	0,174
20°	149	25	145	32									170		7,06	1,622	7,950	1,103	1,201	0,260	0,176	
25°	154			33										177		7,20	1,624	7,960	1,105	1,202	0,260	0,180
30°	162			35										185		7,39	1,627	7,971	1,106	1,204	0,260	0,185
35°	171			37										185		7,66	1,630	7,985	1,108	1,206	0,261	0,191
40°	183			39									209		8,02	1,633	8,000	1,110	1,208	0,261	0,201	
45°	198			42									226		8,52	1,636	8,017	1,113	1,211	0,262	0,213	

<p>  </p>	<p> PREFEITURA MUNICIPAL DE PARANAITÁ </p>	<p> PIUITA M... </p>
--	---	-----------------------------

NOTA:

1 – Bueiros com diâmetro de 40cm e de 60cm apresentam limitações à limpeza.

No entanto, por serem largamente utilizados, são apresentados neste Álbum.



PREFEITURA MUNICIPAL DE PARANAÍTA

DNI-T-MT

LOCAL: SETOR DE EXPANSÃO MUNICÍPIO DE PARANAÍTA - MT

FOLHA:

TRECHO: VIA DE NOVO ACESSO

EXTENSÃO DA REDE COLETORA: 1.936,00 m

07/08

ÁREA DA PAVIMENTAÇÃO: 33.263,75 m2

**ASSUNTO: BUEIRO SIMPLES TUBULAR DE CONCRETO
BOCAS NORMAIS E ESCONSAS**

ESCALA:
INDICADA