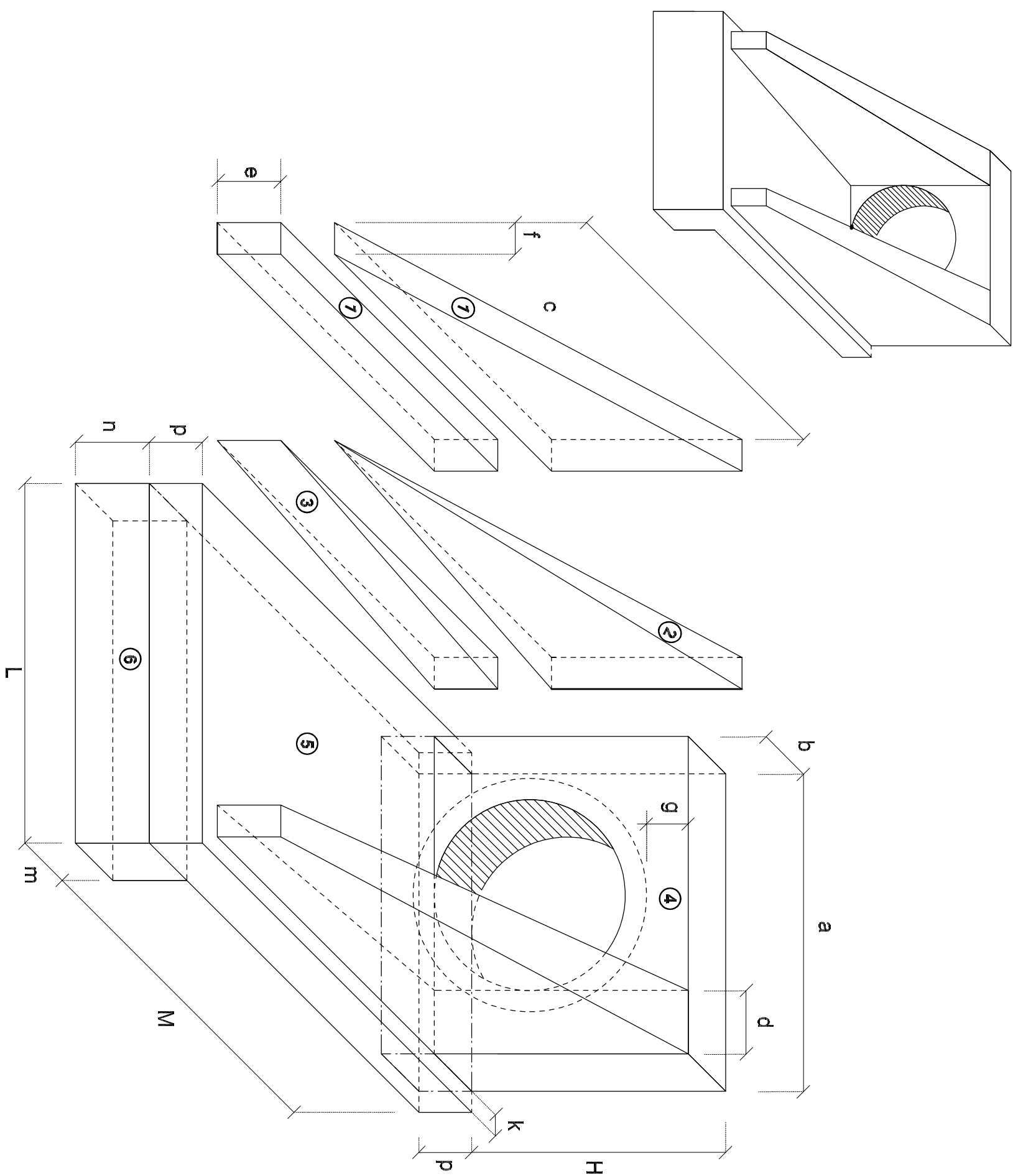


BUEIRO SIMPLES TUBULAR DE CONCRETO
BOCAS NORMAIS E ESCONSAS (I)



1-VOLUMES

a) ALAS

① PRISMAS : $V = c f (h + e)$

② PIRÂMIDES : $V = 2/3 c [(d - f) (h - e)]$

③ CUNHAS : $V = c e (d - f)$

b) TESTA

④ TESTA : $V = b [a (h+p) - \frac{D^2_{ext}}{4}]$

c) CALÇADA

⑤ CALÇADA : $V = p c L + [L (b+k) - a b]$

⑥ DENTE : $V = L m n$

2-ÁREA DAS FORMAS

a) ALAS

Partes Laterais : $A = (h + e) (c + \sqrt{c^2 + (d - f)^2})$

Extremidades : $A = 2 e f$

b) TESTA

Parte Posterior : $A = \frac{1}{\cos e} (a h - \frac{\pi D^2_{int}}{4})$

Parte Anterior : $A = \frac{1}{\cos e} (D_{int} h - \frac{\pi D^2_{int}}{4})$

Partes Laterais : $A = 2 b h$

MODELO	
PREFEITURA MUNICIPAL DE PARANAITÁ	DNIT-MT
LOCAL: SETOR DE EXPANSÃO MUNICIPIO DE PARANAITÁ - MT	FOLHA:
TRECHO: VIA DE NOVO ACESSO	
EXTENSÃO DA REDE COLETORA: 1.936,00 m	
ÁREA DA PAVIMENTAÇÃO: 33.263,75 m²	
ASSUNTO: BUEIRO SIMPLES TUBULAR DE CONCRETO (I)	ESCALA:
BOCAS NORMAIS E ESCONSAS	INDICADA

NOTA:

- D_{int} = diâmetro interno e D_{ext} = diâmetro externo